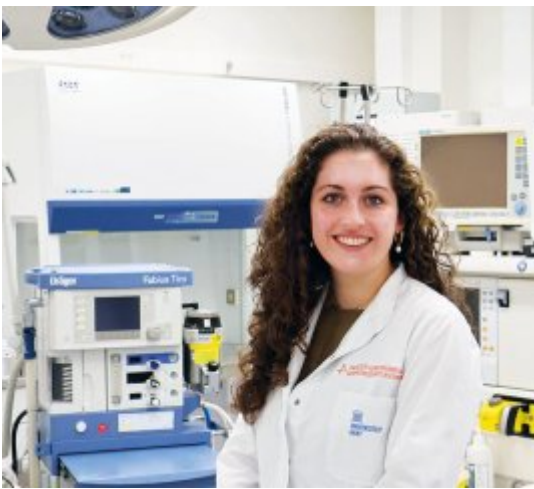




## **Biomécanique de la valve tricuspide dans l'insuffisance cardiaque droite - BUDGET : 15.000 €**



L'insuffisance de la valve tricuspide est une valvulopathie du cœur droit assez fréquente, le plus souvent liée à un mauvais pronostic lorsqu'elle est modérée à sévère.

Sa prise en charge chirurgicale isolée peut présenter un risque opératoire élevé. Heureusement, les interventions mini-invasives chez les patients inopérables donnent de bons résultats.

**Pourrait-on élargir les indications de la « tricuspid transcatheter edge-to-edge » ou T-TEER c'est-à-dire le rapprochement bord à bord des feuillets valvulaires ?**

C'est l'objet de la thèse de doctorat menée par Margo Vandenhede à l'université de Gand, avec un financement de votre Fonds.

Lire [ici](#) l'interview de Margo Vandenhede par le D<sup>r</sup> Jean-Marie Segers.